

茶のくに
八女・奥八女

宴会プラン

■期間 2019年4月1日～9月30日

特典

- 無料送迎バス【15名様以上】【筑後地区一円】
(詳しくはお問合せ下さい。)
- 宴会場サービス【15名様以上】
- 温泉入浴サービス【タオルをご持参下さい】
- カラオケサービス【15名様以上】【宴会場のみ】



宴会

コース

5,100円(税込)

- 先付 / 小鉢3種箱・御造里 / 海の物盛り合わせ・冷鉢 / パリパリ鶏麦サラダ
- 台の物 / 和牛味噌陶板焼 他野菜・煮物・季節の万十
- 焼物 / 山女魚と季節野菜のホイル焼き・揚げ物 / 海老と季節野菜天ぷら
- 蒸物 / 茶碗蒸し・御飯物 / うなぎゼイロ蒸し・吸物・香の物・デザート / 杏に豆腐



宴会

コース

3,700円(税込)

- 先付 / 本日の小鉢・御造里 / 台の物 / 豚しゃぶ
- 焼物 / 甘鯛石炭焼き 旬野菜・煮物 / 鶏オランダ煮
- 揚げ物 / 海老と季節野菜天ぷら・煮物 / 茶碗蒸し
- 御飯物 / 季節ご飯・吸物・香の物・デザート / わらび白玉



宴会

コース

4,200円(税込)

- 先付 / 本日の小鉢(2種)・御造里 / 盛り合わせ
- 台の物 / 牛肉味噌陶板焼 他野菜・煮物 / 豆腐の五目あん掛け
- 焼り鉢 / 豚と季節野菜セイロ蒸し・揚げ物 / 海老と季節野菜天ぷら
- 蒸物 / 茶碗蒸し・御飯物 / 季節ご飯・吸物・香の物・デザート / 杏に豆腐

お得なパック料金

飲み放題 10名様以上

ビール・日本酒・焼酎・
コーラ・オレンジジュース・ウーロン茶

2時間 3時間

1,700円(税込) 2,100円(税込)

お得なパック料金

ホテル宿泊パック 1泊朝食付き

10名様以上・1室2名様以上

■日曜～金曜 ■土曜・祝前日

5,400円(税込) 6,400円(税込)

※別途入浴税150円(大人のみ)必要です。P.G.W.お急ぎ、年末年始を除く。

宿泊プラン

■期間：2019年4月1日～9月30日



特別会席〈宿泊〉プラン

●平日… 12,000円 ●休前日… 13,080円
お1人様 入湯税150円別途要



季節会席〈宿泊〉プラン

●平日… 11,000円 ●休前日… 12,080円
お1人様 入湯税150円別途要



松華堂膳〈宿泊〉プラン

●平日… 10,000円 ●休前日… 11,000円
お1人様 入湯税150円別途要

～星のふるさと公園～
星野温泉
池の山荘
池の山荘・温泉館きらら
〒834-0201 福岡県八女市星野村10780-58
TEL0943-52-2082 FAX0943-52-3662

アクセス

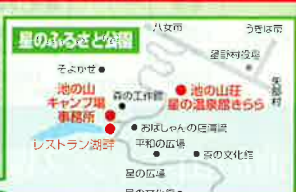
車でお越しの方
広川インター・八女インターより車で約45分。
大分からお越しの際は、杷木インターより約45分。

電車・バスでお越しの方
JR羽犬塚駅より八女市乗換えで約90分
(羽犬塚駅より堀川バスに乗り換え、八女市の福島バス
停へ20分。堀川バス星野行きに乗り換え、池の山前バス
停へ80分。各施設へは徒歩でお願いします。)

アクセスマップ



合瀬耳納トンネルが開通しました!



団体様向け

宿泊・日帰り

グラウンドゴルフプラン

要予約
15名様以上

日本グラウンドゴルフ協会
認定コース「認定番号3075」
3つのコースをお楽しみ頂けます

日帰り
お1人様
3,600円

1泊3食
平日お1人様
9,200円

※客室は定員ベースでのご利用になります。
(入湯税150円別途要)

※宿泊の休前日利用は+1,200円となります。

送迎
15名様より
筑後地区一円
詳しくはお問合せ
下さい。

賞品について

賞品は、ご利用人数に応じて以下のとおりご準備いたします。
■15~19名...3品
■20~24名...5品
■25~29名...7品
(30名以上はお問合せ下さい)
ホールインワン賞は、粗品を進呈いたします。

星の温泉館

きらら

大自然に包まれたお風呂でのんびり

温泉の効能・効果

【源泉】38.3度【泉質】単純アルカリ温泉
【効能】疲労回復・冷え性・神経痛・痛風・リウマチ・肩こり、五十肩、腰痛、関節炎・打ち身、捻挫・筋肉痛、運動麻痺

写真は「もりの湯」
日替わりで「みはらしの湯」と
男湯・女湯を入れ替えます

(大広間)
大浴場休憩処
《10:00~20:00》
※入浴の方はご自由
にご利用頂けます

風呂の日 毎月**26日**
大人 **250円** (中学生以上)
小人 **100円** (4歳~小学生)

写真は「みはらしの湯」
日替わりで「もりの湯」と
男湯・女湯を入れ替えます

星野温泉きらら 日帰り入浴

《営業時間 10:00~22:00》
最終受付 21:30

一般入浴

大人 (中学生以上) **500円** (税込)
小人 (4歳~小学生) **250円** (税込)

八女市民の方 限定
65歳以上(終日) **300円** (税込)
夜間割引 19時から
大人 **300円** (税込)
小人 **150円** (税込)

家族風呂

「彩の湯」「宙の湯」
《営業時間》
11:00~20:00(最終受付)
1室(50分) **1,500円** (税込)

同窓会プラン

宿泊・日帰り

要予約
10名様以上

日帰り

男性 お1人様 **7,850円** (税込)
女性 お1人様 **7,350円** (税込)

宿泊

男性 お1人様 **13,800円** (税込)
女性 お1人様 **13,300円** (税込)
(入湯税150円別途要)

※客室は定員ベースでのご利用になります。

特典

- ①会席料理
- ②飲み放題3時間
- ③カラオケ
- ④集合写真
- ⑤横断幕
- ⑥温泉入浴
- ⑦案内八ガキ作成 (切手代は別途要)
- ⑧名簿作成

送迎
15名様より
筑後地区一円
詳しくはお問合せ
下さい。

池の山キャンプ場



●ロッジ・バンガロー料金表

区分	基本人数	基本料金	基本人数を超える場合	追加料金 (1名様当たり)	施設名称
ロッジ	4名様まで	12,960円	5名様から最大8名様まで	小学生以上...2,160円	椿・コウホネ 山桜・シャクナゲ
	5名様まで	16,200円	6名様から最大10名様まで	幼児...1,080円 (4才~)	菜の花・れんげすみれたんぼ あじさい・かきつばた・はなみずき なつばき・ゆり・ひまわり・なで こさざんか・ふじ・つくし・すみそ
バンガロー	8名様まで	8,640円	9名様から最大12名様まで	小学生以上...1,080円	あざみ・こぶし はぎ・あやめ
	10名様まで	10,800円	11名様から最大20名様まで	幼児...540円 (4才~)	さくら・さつき つつじ・もみじ
	15名様まで	16,200円	16名様から最大70名様まで		山雀(やまがら)

~星のふるさと公園~
池の山キャンプ場

〒834-0201 福岡県八女市星野村10874
TEL0943-52-2082 FAX0943-52-3662
(ご予約は池の山荘で受け付けています。)

レストラン湖畔

●営業時間 9:00~17:00 ●お食事 11:00~16:30
●休業日 なし(但し、施設点検のため臨時休業する場合がございます。)



名物

だご汁定食 **890円** (税込)
だご汁(単品) **440円** (税込)

メニュー (一例)

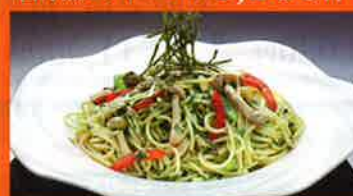
この他にも沢山揃えております



てりやきチキン&
白身魚フライ(ライス付) **1,230円** (税込)



和風ハンバーグ (ライス付) **930円** (税込)



和風スパゲティ **840円** (税込)



ハンバーグ&
エビフライ(ライス付) **1,450円** (税込)

~星のふるさと公園~
レストラン湖畔

〒834-0201 福岡県八女市星野村10874-1
TEL0943-52-2948